



Am Zehnthof 197
45307 Essen

Gesellschaft für Qualitätssicherung und Materialprüfung mbH

Prüf-, Überwachungs- und
Zertifizierungsstelle

Telefon 0201/59213-0
Telefax 0201/59213-20

Prüfzeugnis Nr. 041/24/R/2

Antragsteller:

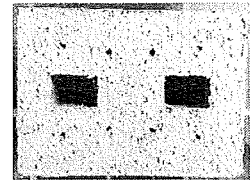
August Lücking GmbH & Co. KG Ziegelei-Betonwerke
Werk Bonenburg
Eggestraße 2
34414 Warburg-Bonenburg

Inhalt des Antrages:

Untersuchung von Lehmsteine für tragendes
Mauerwerk, AK II, gemäß DIN 18945:2018-06.

Probenahme: 06.06.2024
Probeneingang: 07.06.2024
Probenehmer: Antragsteller
Entnahmeort: Lagerplatz
Lochung: rund
Werksbez.: Lehmsteine 3 DF, glatt, 17,5er
Wandstärke
Prüfdatum: 13.06.2024

Bezeichnung: Lehmsteine für tragendes Mauerwerk, AK II
5 - 2,0- 240 x 175 x 113 mm



Proben Nummer	Abmessungen			Masse nach Konditionierung trocken g	Stein- rohddichte kg/m ³	Druckkraft N	Druckfestigkeit
	Länge	Breite	Höhe				β_{PR}
	mm	mm	mm				N/mm ²
2/A/11	240	176	113	8815	1846,80	274000	6,5
2/A/12	240	176	114	8913	1850,95	258000	6,1
2/A/13	240	175	113	8814	1857,14	277000	6,6
2/A/14	240	176	113	8796	1842,82	272000	6,4
2/A/15	240	176	113	8831	1850,15	276000	6,5
2/A/16	240	175	113	8814	1857,14	273000	6,5
Mittelwert:	240	176	113	8831	1850,84	271667	6,4
Maßspanne:	0	1	1				

Anforderungen	Abmessungen			Ziegel- rohddichte kg/m ³	Druckfestigkeit
	Länge	Breite	Höhe		β_{sz}
	mm	mm	mm		N/mm ²
Nennmaß:	240	175	113	Mittelwert:	
Mindestmaß:	230	166	107	≤ 2000	≥ 6,3
Höchstmaß:	245	235	118	≥ 1810	
Maßspanne:	12	9	6	Einzelwert:	
				≤ 2100	≥ 5,0
				≥ 1710	
erfüllt:	ja	ja	ja	ja	ja

	Löcher		Gesamt- querschnitt Löcher und Grifflöcher	Stege		Grifflöcher		
	Einzel- quer- schnitt	Loch- weite		Außen	Innen		Einzel- querschnitt	Zwischenzone
	cm ²	mm		%	mm	mm	Anzahl	cm ²
Messwert:	0,8	10	10,4	36,8	31,2	2	19	71
Sollwert AK II:	≤ 6		≤ 15	≥ 20	≥ 20	≤ 2	≤ 25	≥ 70
Erfüllt AKII:	ja		ja	ja	ja	ja	ja	ja

Proben Nummer	Stoffrohndichte	Volumen			Lochanteil
		Sand Vs,u	Brutto Vg, u	Netto Vn, u	
		ml	ml	ml	
2/A/11	2061	496	4773	4277	10,4
2/A/12	2064	498	4815	4317	10,3
2/A/13	2075	498	4746	4248	10,5
2/A/14	2056	495	4773	4278	10,4
2/A/15	2066	499	4773	4274	10,4
2/A/16	2075	499	4746	4247	10,5
Mittelwert:	2066	497	4771	4274	10,4

Der prozentuale Lochanteil wird nach DIN EN 772 – 9 durch Sandfüllung ermittelt und darüber die Stoffrohndichte berechnet.

Für die Ergebnisse der Tauch-, Kontakt- und Saugprüfung verweisen wir auf das Prüfzeugnis 014/24/R/1.

Gesamtwertung:

Die untersuchten Lehmsteine haben die Prüfung gemäß DIN 18945:2018-06 bestanden.

Sie erfüllen die Forderungen an

Lehmsteine für tragendes Mauerwerk, AK II
5 - 2,0- 240 x 175 x 113 mm

Essen, den 17.06.2024
TV/Pc

Die Geschäftsführerin

(A. Ilg-Muhlack)



Dieser Prüfbericht umfasst 3 Seiten.
Eine auszugsweise oder gekürzte Wiedergabe ist
nicht gestattet bzw. an die Genehmigung der
Prüf-, Überwachungs- und Zertifizierungsstelle

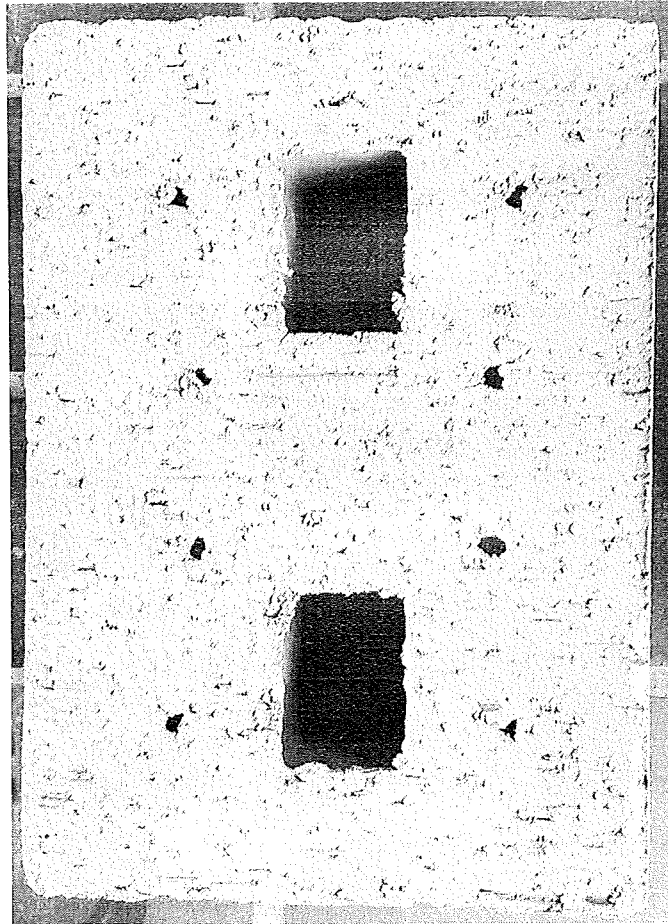
QsM

Am Zehnthof 197
45307 Essen

Der Prüfstellenleiter

(M. Sc. T. Viktorius)

gebunden



Lehmsteine für tragendes Mauerwerk, AK II
5 - 2,0- 240 x 175 x 113 mm